



ESTIMACIONES AGRÍCOLAS

Informe semanal al

11 de junio de 2015



SUBSECRETARÍA DE AGRICULTURA DIRECCIÓN NACIONAL DE INFORMACIÓN Y MERCADOS

Responsable del presente informe:

Ing. Agr. Juan C. Maceira

Subsecretario de Agricultura

Colaboran en su confección:

Dirección de Información Agropecuaria y Forestal

Oficina de Riesgo Agropecuario



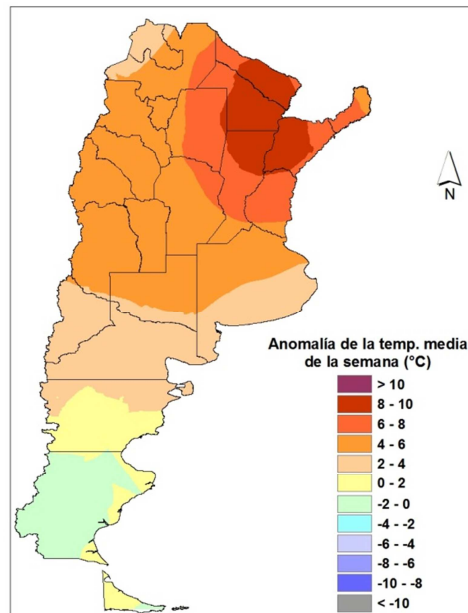
ÍNDICE

- Temperaturas
- Precipitaciones
- Estado de las reservas hídricas
- Evolución de la superficie sembrada y cosechada
- Humedad y estado de los cultivos



TEMPERATURAS

El norte y centro del país volvieron a registrar temperaturas por encima de lo normal para principios de Junio. A pesar de eso, el jueves se dieron mínimas asociadas a heladas leves en el sur de Buenos Aires. A la situación general que favoreció el ambiente templado, en San Juan y Mendoza se sumó la ocurrencia de viento zonda. En San Juan, el sábado la máxima trepó hasta 37,6°C, lo cual es un récord para el mes en este lugar (fuente: SMN).



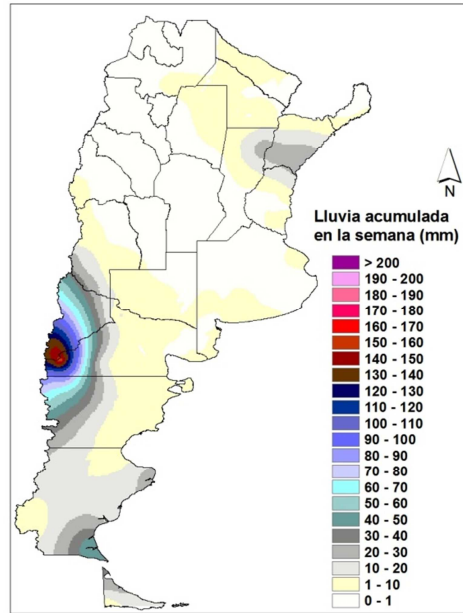
Anomalía de la temperatura media de la semana

Luego del ingreso al centro del país de una débil masa de aire frío en las últimas horas del fin de semana, se espera que el ambiente se mantenga templado hasta el miércoles/jueves. Entre jueves y viernes se espera el ingreso de una masa de aire frío más importante, que generaría un descenso de temperatura general en el centro y norte del país. Es posible que en pampeana haya heladas asociadas a este cambio en el patrón del tiempo entre viernes y domingo. Lunes y martes este riesgo se desplazaría al noreste del país, donde el ingreso de un nuevo pulso de aire llevaría las mínimas pronosticadas a valores cercanos a los asociados con heladas, aunque no serían severas. |



PRECIPITACIONES

Lo más importante de la semana se ubicó tal cual como estaba previsto en los sectores cordilleranos de Neuquén, Río Negro y Chubut. En zonas aledañas a Bariloche el total registrado en la semana alcanzó los 150mm. Las precipitaciones fueron mayormente en forma de lluvias, aunque a partir del lunes se generalizaron las nevadas en la región. En el Litoral y el noreste del país se registraron algunas lluvias entre domingo y lunes, con acumulados de 10-20mm.

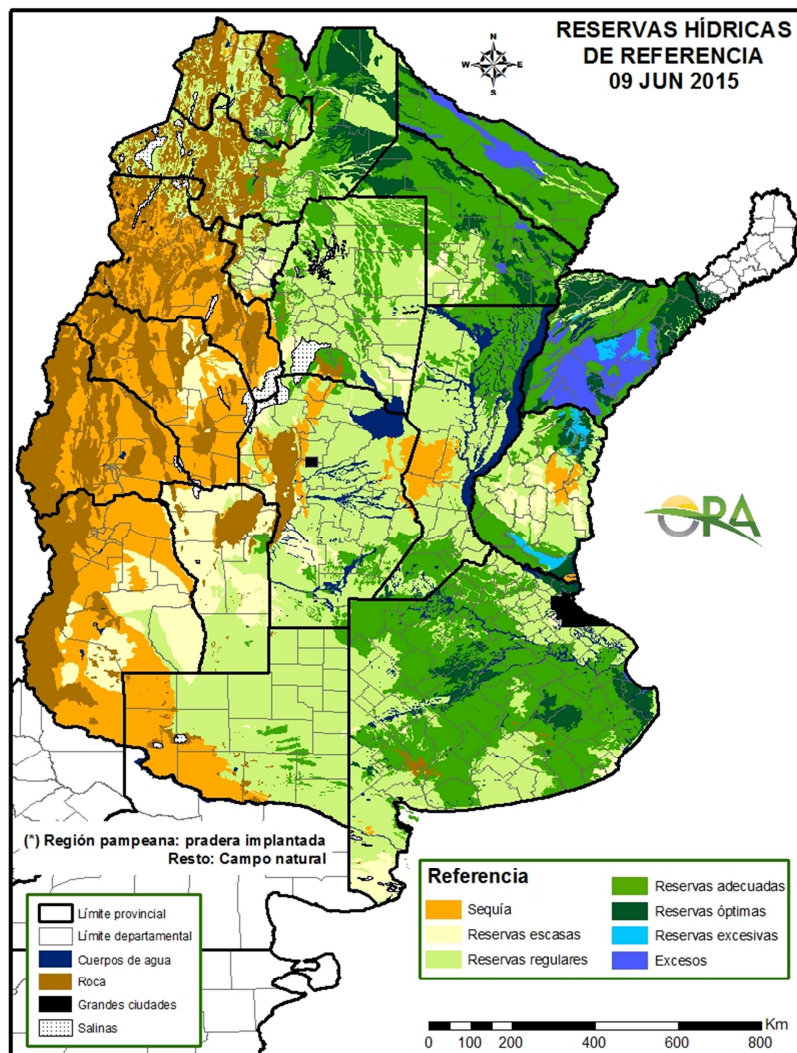


Precipitaciones acumuladas en la semana

Un frente estacionario sobre el noreste del país generaría precipitaciones hasta el jueves. Es posible que parte de estas precipitaciones se extiendan hasta el noroeste del país entre miércoles y jueves. Durante el próximo fin de semana volverían las precipitaciones en el sector cordillerano de la Patagonia. Entre el sábado y el domingo próximo también se prevé que se vuelvan a activar algunas precipitaciones en el noreste argentino.

ESTADO DE LAS RESERVAS HÍDRICAS

Las condiciones preponderantes (altas temperaturas, sin lluvias) permitieron que disminuyan los excesos que se veían en el noreste del país, especialmente en Chaco y Formosa. Ahora hay mayormente reservas adecuadas. En el noroeste argentino el panorama es similar, con las condiciones de agua más ajustadas en Santiago del Estero y Tucumán. En pampeana, las zonas que muestran déficit son el centro de Santa Fe y de Córdoba y algo del este de Entre Ríos. Allí la falta de lluvias y una alta demanda de agua por las altas temperaturas llevaron las reservas hídricas a niveles bajos. En Buenos Aires y sur de Santa Fe las reservas son adecuadas, mientras en el resto son regulares. El escenario en el corto plazo indica un descenso de temperatura, lo que implica menor consumo de agua, pero sin aportes sustanciales de precipitaciones.



Mapa de reservas hídricas hecho a partir de datos meteorológicos del SMN y del INTA e información de suelos del INTA.



EVOLUCIÓN DE LA SUPERFICIE SEMBRADA Y COSECHADA

AVANCE DE LA COSECHA DE MAIZ										
CAMPAÑA: 2014/2015(*)										
DELEGACION		AREA SEMBRADA Ha	07/05 %	14/05 %	21/05 %	28/05 %	04/06 %	11/06 %	AREA NO COSECHABLE Ha	AREA COSECHADA Ha
Bahía Blanca		16.900	-	-	-	8	11	11	10.950	680
Bolívar		89.250	42	44	47	31	34	46	-	41.950
Bragado		101.480	86	91	99	100	100	100	9.715	91.770
Gral. Madariaga		53.210	25	34	45	56	64	76	2.650	38.260
Junín		68.450	70	80	90	100	100	100	20.700	47.750
La Plata		27.000	60	67	69	73	100	100	7.200	19.800
Lincoln		171.560	46	56	69	79	85	86	13.000	137.060
Pehuajó		273.900	44	59	71	81	86	100	52.700	221.200
Pergamino		60.200	78	91	98	98	100	100	1.150	59.050
Pigüé		49.700	-	-	-	19	32	45	12.200	16.820
Salliqueló		121.000	6	19	19	57	70	80	74.000	37.370
Tandil		169.270	-	-	-	-	-	51	94.000	38.520
Tres Arroyos		137.640	-	-	-	-	-	-	-	-
25 de Mayo		86.800	65	82	95	95	100	100	14.300	72.500
BUENOS AIRES	14/15	1.426.360	40	48	55	61	65	74	312.565	822.730
	13/14	1.476.460	39	43	45	51	55	59	-	-
Laboulaye		365.000	70	77	82	92	92	92	7.500	328.360
Marcos Juárez		190.000	70	77	79	81	85	91	23.000	152.040
Río Cuarto		502.700	25	30	33	33	38	40	-	201.080
San Francisco		443.180	16	25	30	35	40	40	101.000	136.670
Villa María		217.000	25	28	32	32	36	36	72.100	51.790
CORDOBA	14/15	1.717.880	39	45	49	53	56	57	203.600	869.940
	13/14	1.917.500	26	28	29	35	37	44	-	-
Paraná		77.000	99	100	100	100	100	100	-	77.000
Rosario del Tala		150.000	90	93	95	96	98	99	13.500	135.140
ENTRE RIOS	14/15	227.000	93	96	97	97	99	99	13.500	212.140
	13/14	268.200	84	89	81	83	84	88	-	-
General Pico		297.500	49	56	60	66	69	71	168.900	90.710
Santa Rosa		113.500	14	15	16	23	31	35	55.000	20.530
LA PAMPA	14/15	411.000	38	43	47	52	57	59	223.900	111.240
	13/14	423.000	2	2	22	32	41	63	-	-
Avellaneda		60.200	17	17	17	17	17	17	53.600	1.150
Cañada de Gómez		134.720	60	60	63	68	68	68	-	91.610
Casilda		64.900	63	63	66	66	66	66	-	42.560
Rafaela		106.000	48	48	48	48	48	48	44.000	29.550
Venado Tuerto		136.500	60	80	85	85	87	90	-	122.850
SANTA FE	14/15	502.320	58	65	68	69	70	71	97.600	287.720
	13/14	541.900	40	41	41	42	49	56	-	-
CATAMARCA		7.830	-	-	-	-	-	-	600	-
CORRIENTES		13.000	3	5	6	6	6	10	-	1.300
CHACO (Pcia. R. S. Peña)		67.800	5	5	5	5	5	6	14.980	3.060
CHACO (Charata)		83.900	0	0	0	0	1	3	3.200	2.770
FORMOSA		34.000	5	8	8	8	8	10	-	3.400
JUJUY		7.380	-	-	-	-	-	-	-	-
MISIONES		30.820	94	95	97	98	99	99	820	29.700
SALTA		169.220	-	-	-	-	-	-	-	-
SAN LUIS		175.060	20	31	36	38	43	53	18.700	82.390
SANTIAGO del ESTERO		129.700	8	10	12	14	15	20	14.600	22.770
SGO del ESTERO (Quimilí)		326.000	-	-	-	-	5	8	-	25.620
TUCUMAN		49.000	-	-	-	-	-	1	2.520	300
TOTAL PAIS	14/15	5.378.270	36	41	45	49	52	55	906.585	2.475.080
	13/14	6.098.885	27	30	31	36	39	44	-	-

(*) Cifras Provisorias
Las AREAS están expresadas en hectáreas.
ESTIMACIONES AGRICOLAS
M.A.G. y P.

AVANCE DE LA COSECHA DE MANI										
CAMPAÑA: 2014/2015(*)										
DELEGACION	TIPO	AREA SEMBRADA Has	07/05 %	14/05 %	21/05 %	28/05 %	04/06 %	11/06 %	AREA PERDIDA Has	AREA COSECHADA Has
CORRIENTES	Colorado	-	-	-	-	-	-	-	-	-
	Rosado	0	-	-	-	-	-	-	-	-
	Total	0	-	-	-	-	-	-	-	-
	13/14	-	-	-	-	-	-	-	-	-
BUENOS AIRES	Colorado	-	-	-	-	-	-	-	-	-
	Rosado	1.600	-	47	77	80	100	100	-	1.600
	Total	1.600	-	47	77	80	100	100	-	1.600
	13/14	1.500	-	-	-	50	100	100	-	-
JUJUY	Colorado	-	-	-	-	-	-	-	-	-
	Rosado	588	-	20	45	65	70	95	-	560
	Total	588	-	20	45	65	70	95	-	560
	13/14	588	15	20	22	25	40	65	-	-
SALTA	Colorado	-	-	-	-	-	-	-	-	-
	Rosado	9.050	3	20	45	65	70	95	-	8.600
	Total	9.050	3	20	45	65	70	95	-	8.600
	13/14	9.050	18	25	28	30	40	65	-	-
SANTA FE	Colorado	-	-	-	-	-	-	-	-	-
	Rosado	800	11	19	22	25	27	38	-	310
	Total	800	11	19	22	25	27	38	-	310
	13/14	300	60	80	90	100	100	100	-	-
SAN LUIS	Colorado	-	-	-	-	-	-	-	-	-
	Rosado	11.600	15	36	40	55	57	58	-	6.670
	Total	11.600	15	36	40	55	57	58	-	6.670
	13/14	19.465	3	24	30	40	61	66	-	-
LA PAMPA	Colorado	-	-	-	-	-	-	-	-	-
	Rosado	13.150	-	-	-	-	-	26	-	3.380
	Total	13.150	-	-	-	-	-	26	-	3.380
	13/14	15.860	-	-	-	-	-	21	-	-
Laboulaye	Colorado	-	-	-	-	-	-	-	-	-
	Rosado	135.000	-	69	84	100	100	100	300	134.700
	Total	135.000	-	69	83	100	100	100	-	134.700
Marcos Juarez	Colorado	0	-	-	-	-	-	-	-	0
	Rosado	3.000	100	100	100	100	100	100	-	3.000
	Total	3.000	100	100	100	100	100	100	-	3.000
Río Cuarto	Colorado	-	-	-	-	-	-	-	-	-
	Rosado	177.950	16	26	41	46	61	80	-	142.360
	Total	177.950	16	26	41	46	61	80	-	142.360
Villa María	Colorado	400	75	85	85	90	90	100	-	400
	Rosado	73.200	25	45	72	72	79	92	500	67.090
	Total	73.600	25	45	72	72	79	92	500	67.490
CORDOBA	Colorado	400	75	85	85	90	90	100	-	400
	Rosado	389.150	13	45	62	70	78	89	500	347.150
	Total	389.550	13	45	62	70	78	89	500	347.550
	13/14	374.850	3	5	11	27	45	59	-	-
TOTAL PAIS	Colorado	400	75	85	85	90	90	100	-	400
	Rosado	425.938	12	43	59	67	75	87	500	368.270
	Total	426.338	12	43	59	67	75	87	500	368.670
	13/14	411.688	4	6	12	26	45	58	-	-

(*) Cifras provisionarias

La AREAS están expresadas en hectáreas.

ESTIMACIONES AGRICOLAS

M.A.G. y P.



AVANCE DE LA COSECHA DE SOJA												
CAMPAÑA: 2014/2015 (*)												
DELEGACION		AREA SEMBRADA Ha	### %	### %	### %	### %	### %	### %	AREA PERDIDA Ha	AREA FORRAJE Ha	AREA COSECHADA Ha	
Bahía Blanca	1ª	-	-	-	-	-	-	-	-	-	-	
	2ª	-	-	-	-	-	-	-	-	-	-	
Bolívar	1ª	356.000	80	90	100	100	100	100	-	-	356.000	
	2ª	67.650	10	10	63	100	100	100	-	-	67.650	
Bragado	1ª	410.280	90	94	100	100	100	100	5.720	-	404.560	
	2ª	74.380	38	52	80	99	99	99	-	-	73.644	
	F	5.720	-	-	-	-	-	-	-	5.720	-	
Gral. Madariaga	1ª	103.450	80	88	95	100	100	100	-	-	103.450	
	2ª	22.900	5	12	22	78	100	100	-	-	22.900	
Junín	1ª	483.000	90	95	100	100	100	100	8.000	-	475.000	
	2ª	93.500	50	60	80	100	100	100	-	-	93.500	
La Plata	1ª	72.300	85	96	98	99	100	100	-	-	72.300	
	2ª	26.100	10	35	50	65	90	95	-	-	24.795	
	F	3.500	-	-	-	-	-	-	-	3.500	-	
Lincoln	1ª	689.500	76	83	88	92	94	95	1.820	-	652.127	
	2ª	142.350	41	56	72	91	94	95	-	-	134.763	
	F	15.500	-	-	-	-	-	-	-	15.500	-	
Pehuajó	1ª	526.050	90	99	100	100	100	100	-	-	526.050	
	2ª	91.700	47	65	76	92	100	100	12.700	-	79.000	
	F	16.100	-	-	-	-	-	-	-	16.100	-	
Pergamino	1ª	739.000	99	100	100	100	100	100	-	-	739.000	
	2ª	65.500	67	100	100	100	100	100	-	-	65.500	
	F	-	-	-	-	-	-	-	-	-	-	
Pigüé	1ª	151.000	22	30	48	59	69	79	-	-	119.894	
	2ª	14.300	-	-	10	38	48	68	-	-	9.770	
Salliqueló	1ª	250.000	65	92	96	100	100	100	-	-	250.000	
	2ª	36.000	27	56	65	88	94	97	-	-	34.859	
	F	5.000	-	-	-	-	-	-	-	5.000	-	
Tandil	1ª	488.000	98	100	100	100	100	100	12.000	-	476.000	
	2ª	289.500	5	26	60	85	92	96	2.800	-	275.547	
Tres Arroyos	1ª	532.500	46	64	76	90	94	98	-	-	519.294	
	2ª	327.500	-	12	23	45	77	88	-	-	287.250	
25 de Mayo	1ª	356.000	85	100	100	100	100	100	-	-	356.000	
	2ª	62.700	14	42	95	100	100	100	-	-	62.700	
BUENOS AIRES	14/15	6.516.980	69	77	87	83	96	98	43.040	45.320	6.281.553	
	13/14	6.767.899	55	59	63	64	75	82	-	-	-	
Laboulaye	1ª	658.000	70	85	95	100	100	100	1.000	-	657.000	
	2ª	165.000	-	30	45	80	90	100	500	-	164.500	
M. Juárez	1ª	991.400	98	98	100	100	100	100	35.500	-	955.900	
	2ª	234.700	85	90	99	100	100	100	9.500	-	225.200	
	F	-	-	-	-	-	-	-	-	-	-	
Río Cuarto	1ª	1.185.400	80	95	100	100	100	100	-	-	1.185.400	
	2ª	81.000	28	74	95	95	96	98	-	-	79.380	
S. Francisco	1ª	877.000	83	93	96	98	100	100	40.000	-	837.000	
	2ª	514.000	53	72	89	94	100	100	30.000	-	484.000	
V. María	1ª	650.000	100	100	100	100	100	100	5.600	-	644.400	
	2ª	252.700	72	85	93	100	100	100	1.000	-	251.700	
CORDOBA	14/15	5.609.200	79	90	96	98	99	99	123.100	-	5.484.480	
	13/14	5.052.760	78	81	86	93	98	100	-	-	-	
Paraná	1ª	392.000	100	100	100	100	100	100	2.000	-	390.000	
	2ª	131.800	67	100	100	100	100	100	1.800	-	130.000	
R. del Tala	1ª	800.000	91	95	98	100	100	100	-	-	800.000	
	2ª	185.000	51	78	90	97	99	100	-	-	185.000	
	F	-	-	-	-	-	-	-	-	-	-	
ENTRE RIOS	14/15	1.508.800	86	95	97	100	100	100	3.800	-	1.505.000	
	13/14	1.504.900	80	89	93	96	97	99	-	-	-	
General Pico	1ª	342.200	60	69	81	91	97	99	10.400	-	328.482	
	2ª	65.100	-	-	-	-	28	90	2.400	-	56.242	
Santa Rosa	1ª	77.000	24	29	31	51	56	63	-	-	48.371	
	2ª	6.000	8	12	14	26	32	44	-	-	2.616	
LA PAMPA	14/15	490.300	45	52	62	72	81	91	12.800	-	435.711	
	13/14	521.100	18	19	37	63	75	82	-	-	-	
Avellaneda	1ª	182.000	43	69	81	87	97	98	56.100	-	123.785	
	2ª	53.000	12	20	36	51	70	88	5.900	-	41.500	
C. de Gómez	1ª	650.000	95	100	100	100	100	100	-	-	650.000	
	2ª	220.000	80	90	100	100	100	100	-	-	220.000	
Casilda	1ª	626.600	100	100	100	100	100	100	6.100	-	620.500	
	2ª	117.500	98	100	100	100	100	100	1.300	-	116.200	
Rafaela	1ª	585.000	87	94	98	100	100	100	18.000	-	567.000	
	2ª	255.000	65	87	94	100	100	100	11.000	-	244.000	
V. Tuerto	1ª	563.500	100	100	100	100	100	100	-	-	563.500	
	2ª	100.000	85	95	99	99	99	100	-	-	100.000	
SANTA FE	14/15	3.352.600	89	95	97	99	99	99	98.400	-	3.246.485	
	13/14	3.254.768	82	87	88	91	93	95	-	-	-	
CATAMARCA		26.200	12	18	23	31	56	81	270	-	20.879	
CORRIENTES		25.000	25	35	50	80	90	95	-	-	23.750	
PCIA. R. S. PEÑA		243.000	45	55	64	70	77	90	14.380	-	206.535	
CHARATA (Chaco)		370.000	29	44	57	81	85	92	9.695	-	329.751	
FORMOSA		17.900	30	40	60	90	93	100	-	-	17.900	
JUJUY		6.700	-	22	52	68	73	98	-	-	6.547	
MISIONES		1.300	87	93	98	100	100	100	-	-	1.300	
SALTA		400.470	14	44	55	70	74	98	-	-	392.260	
SAN LUIS	1ª	343.300	60	85	90	98	100	100	-	-	343.300	
	2ª	900	-	38	50	100	100	100	-	-	900	
S. ESTERO		199.500	45	70	75	80	90	100	-	-	199.500	
QUIMILI (S. del Est.)		718.000	44	64	72	74	83	87	-	-	623.655	
TUCUMAN		196.250	11	14	23	49	69	86	2.460	-	166.718	
TOTAL PAIS	14/15	20.026.400	71	81	88	90	96	98	307.945	45.320	19.286.224	
	13/14	19.781.812	64	68	72	77	83	88	-	-	-	

(*) Cifras provisionarias
Las áreas están expresadas en hectáreas
ESTIMACIONES AGRICOLAS
M.A.G. y P.

AVANCE DE LA COSECHA DE SORGO

CAMPAÑA: 2014/2015(*)

DELEGACION		AREA SEMBRADA Has	07/05	14/05	21/05	28/05	04/06	11/06	AREA NO COSECHABLE Has	AREA COSECHADA Has
			%	%	%	%	%	%		
Bahía Blanca		2.200	-	-	-	-	-	-	2.200	-
Bolívar		14.500	-	-	-	-	-	-	-	-
Bragado		7.300	50	58	64	64	75	84	1.970	4.500
General Madariaga		-	-	-	-	-	-	-	-	-
Junín		10.700	70	100	100	100	100	100	2.700	8.000
La Plata		6.600	50	65	70	75	90	95	3.400	3.040
Lincoln		11.200	25	48	67	86	93	93	7.000	3.890
Pehuajó		3.970	-	-	100	100	100	100	830	3.140
Pergamino		11.200	100	100	100	100	100	100	-	11.200
Pigüé		11.000	-	-	-	10	17	31	3.400	2.350
Salliqueló		40.000	-	20	20	56	74	93	-	37.200
Tandil		-	-	-	-	-	-	-	-	-
Tres Arroyos		-	-	-	-	-	-	-	-	-
25 de Mayo		8.950	-	-	47	47	100	100	-	8.950
BUENOS AIRES	14/15	127.620	21	32	41	56	69	78	21.500	82.270
	13/14	140.650	12	12	13	17	22	32	-	-
Laboulaye		42.100	-	-	-	7	12	28	200	11.880
Marcos Juárez		13.500	44	87	97	100	100	100	4.370	9.130
Río Cuarto		50.150	9	14	20	20	33	35	-	17.550
San Francisco		30.000	60	71	85	93	100	100	14.000	16.000
Villa María		64.400	26	32	50	59	64	77	230	49.690
CORDOBA	14/15	200.150	19	26	36	41	48	57	18.800	104.250
	13/14	226.600	1	1	1	11	24	51	-	-
Paraná		53.200	93	100	100	100	100	100	3.200	50.000
Rosario del Tala		48.000	82	85	88	90	92	100	4.000	44.000
ENTRE RIOS	14/15	101.200	88	93	94	96	96	100	7.200	94.000
	13/14	125.000	68	76	81	83	83	90	-	-
General Pico		7.200	-	-	-	-	-	49	600	3.260
Santa Rosa		50.000	8	8	12	23	98	98	29.500	20.000
LA PAMPA	14/15	57.200	6	6	9	18	74	86	30.100	23.260
	13/14	68.200	-	-	-	-	-	-	-	-
Avellaneda		62.500	40	43	48	52	57	62	22.800	24.530
Cañada de Gómez		22.000	70	80	95	97	99	100	-	22.000
Casilda		6.000	100	100	100	100	100	100	-	6.000
Rafaela		63.000	80	88	93	97	100	100	21.500	41.500
Venado Tuerto		8.500	100	100	100	100	100	100	-	8.500
SANTA FE	14/15	162.000	67	73	79	82	85	87	44.300	102.530
	13/14	148.430	46	57	60	65	70	75	-	-
CATAMARCA		500	-	-	-	-	30	60	200	180
CORRIENTES		4.800	-	-	-	-	-	40	-	1.920
Pci. R. S. PEÑA (Chaco)		44.000	9	10	10	10	15	15	9.770	5.230
CHARATA (Chaco)		57.000	1	1	1	1	1	2	2.260	1.180
FORMOSA		4.950	15	20	20	20	20	50	580	2.190
JUJUY		-	-	-	-	-	-	-	-	-
MISIONES		-	-	-	-	-	-	-	-	-
SALTA		-	-	-	-	-	-	-	-	-
SAN LUIS		32.900	-	-	-	1	6	25	10.300	5.580
SANTIAGO DEL ESTERO		36.000	40	45	50	55	93	100	12.000	24.000
QUIMILI (Sgo. Del Estero)		80.000	-	-	-	-	-	-	9.000	-
TUCUMAN		6.800	-	-	-	-	26	51	2.100	2.380
TOTAL PAIS	14/15	915.120	31	36	41	46	54	60	168.110	448.970
	13/14	997.425	26	30	33	39	44	55	-	-

(*) Cifras Provisorias

Las AREAS están expresadas en hectáreas.

ESTIMACIONES AGRICOLAS

M.A.G. y P.

HUMEDAD Y ESTADO DE LOS CULTIVOS

Desde el 05/06/15 hasta el 11/06/15

PROVINCIA	DELEGACION	MAIZ									Humedad
		Estadio Fenológico					Estado General				
		E	C	F	L	M	MB	B	R	M	
BUENOS AIRES	BAHIA BLANCA	-	-	-	24	76	23	65	12	0	A
	BOLIVAR	-	-	-	-	100	-	100	-	0	A
	BRAGADO	-	-	-	-	-	-	-	-	-	-
	GENERAL MADARIAGA	-	-	-	-	100	-	83	17	0	A
	JUNIN	-	-	-	-	-	-	-	-	-	-
	LA PLATA	-	-	-	-	-	-	-	-	-	-
	LINCOLN	-	-	-	-	100	-	99	1	0	E/A
	PEHUAJO	-	-	-	-	-	-	-	-	-	-
	PERGAMINO	-	-	-	-	-	-	-	-	-	-
	PIGÜE	-	-	-	-	100	28	72	-	0	A
	SALLIQUELO	-	-	-	-	100	-	56	44	0	A
	TANDIL	-	-	-	-	100	-	31	69	0	A
	TRES ARROYOS	-	-	-	-	100	-	68	-	0	A
25 DE MAYO	-	-	-	-	-	-	-	-	-	-	
CORDOBA	LABOULAYE	-	-	-	-	100	20	70	10	0	A
	MARCOS JUAREZ	-	-	-	-	100	30	58	10	2	A
	RIO CUARTO	-	-	-	-	100	-	72	15	13	A
	SAN FRANCISCO	-	-	-	-	100	-	82	11	7	A/R
	VILLA MARIA	-	-	-	-	100	60	40	-	0	A
ENTRE RIOS	PARANA	-	-	-	-	-	-	-	-	-	-
	ROSARIO DEL TALA	-	-	-	-	100	35	60	5	0	A
LA PAMPA	GENERAL PICO	-	-	-	-	100	8	54	34	3	A
	SANTA ROSA	-	-	-	2	98	2	42	53	4	A/R
SANTA FE	AVELLANEDA	-	-	-	20	80	-	60	23	17	A/R/E
	CASILDA	-	-	-	-	100	71	29	-	0	A
	CANADA de GOMEZ	-	-	-	-	100	58	24	18	0	A
	RAFAELA	-	-	-	-	100	23	71	6	0	A
	VENADO TUERTO	-	-	-	-	100	70	30	-	0	A/E
CATAMARCA	CATAMARCA	-	-	-	-	100	-	100	-	0	R
CORRIENTES	CORRIENTES	-	-	-	-	-	-	-	-	-	-
CHACO	CHARATA	-	-	-	60	40	17	37	32	15	R
	ROQUE SAENZ PENA	-	-	-	94	6	38	51	11	0	A/R
FORMOSA	FORMOSA	-	-	-	-	-	-	-	-	-	-
JUJUY	JUJUY	-	-	-	90	10	-	100	-	0	A
MISIONES	POSADAS	-	-	-	-	-	33	58	7	2	A
SALTA	SALTA	-	-	-	90	10	-	100	-	0	A
SAN LUIS	SAN LUIS	-	-	-	-	100	-	100	-	0	A
SANTIAGO DEL ESTERO	SANTIAGO DEL ESTERO	-	-	-	-	100	-	99	1	0	A/R
	QUIMILI	-	-	-	-	100	-	61	23	10	E/A/I
TUCUMAN	TUCUMAN	-	-	-	-	100	-	100	-	0	R/A/PS

Las cifras expresan porcentaje de la superficie del área sembrada.

Estado general: MB: Muy Bueno, B: Bueno, R: Regular, M: Malo.

Humedad: A: Adecuada, R: Regular, E: Exceso, I: Inundación, PS: Principio de Sequía, S: Sequía.

Estadio Fenológico: E: Emergencia; C: Crecimiento; F: Floración; L: Llenado; M: Madurez

(*) La sumatoria puede ser inferior a 100, correspondiendo la diferencia a siembras aún sin emerger.

HUMEDAD Y ESTADO DE LOS CULTIVOS
Desde el 05/06/15 hasta el 11/06/15

PROVINCIA	DELEGACION	SOJA de primera										SOJA de segunda										HUMEDAD		
		Estadio Fenológico (*)					Estado General					Estadio Fenológico(*)					Estado General							
		E	C	F	L	M	MB	B	R	M	E	C	F	L	M	MB	B	R	M					
BUENOS AIRES	BAHIA BLANCA	-	-	-	-	-	-	-	-	-	-	-	-	-	-	-	-	-	-	-	-	-	-	-
	BOLIVAR	-	-	-	-	-	-	-	-	-	-	-	-	-	-	-	-	-	-	-	-	-	-	-
	BRAGADO	-	-	-	-	-	-	-	-	-	-	-	-	-	100	-	100	-	-	-	-	-	-	A
	GRAL. MADARIAGA	-	-	-	-	-	-	-	-	-	-	-	-	-	-	100	-	76	24	-	-	-	-	A
	JUNIN	-	-	-	-	-	-	-	-	-	-	-	-	-	-	-	-	-	-	-	-	-	-	-
	LA PLATA	-	-	-	-	-	-	-	-	-	-	-	-	-	100	16	84	-	-	-	-	-	-	A
	LINCOLN	-	-	-	-	100	-	100	0	-	-	-	-	-	100	-	100	0	-	-	-	-	-	E/A
	PEHUAJO	-	-	-	-	-	-	-	-	-	-	-	-	-	100	8	64	27	-	-	-	-	-	A/R
	PERGAMINO	-	-	-	-	-	-	-	-	-	-	-	-	-	-	-	-	-	-	-	-	-	-	-
	PIGÜE	-	-	-	-	100	27	73	-	-	-	-	-	-	100	2	98	-	-	-	-	-	-	A
	SALLIQUELO	-	-	-	-	-	-	-	-	-	-	-	-	-	100	-	63	37	-	-	-	-	-	A
	TANDIL	-	-	-	-	-	-	-	-	-	-	-	-	-	100	-	30	70	-	-	-	-	-	A
	TRES ARROYOS	-	-	-	-	100	-	100	-	-	-	-	-	-	100	-	100	-	-	-	-	-	-	A
	25 DE MAYO	-	-	-	-	-	-	-	-	-	-	-	-	-	-	-	-	-	-	-	-	-	-	-
	LABOULAYE	-	-	-	-	-	-	-	-	-	-	-	-	-	-	-	-	-	-	-	-	-	-	-
CORDOBA	MARCOS JUAREZ	-	-	-	-	-	-	-	-	-	-	-	-	-	-	-	-	-	-	-	-	-	-	
	RIO CUARTO	-	-	-	-	-	-	-	-	-	-	-	-	-	100	-	80	13	7	-	-	-	A	
	SAN FRANCISCO	-	-	-	-	-	-	-	-	-	-	-	-	-	-	-	-	-	-	-	-	-	-	
	VILLA MARIA	-	-	-	-	-	-	-	-	-	-	-	-	-	-	-	-	-	-	-	-	-	-	
ENTRE RIOS	PARANA	-	-	-	-	-	-	-	-	-	-	-	-	-	-	-	-	-	-	-	-	-	-	
ROSARIO DEL TALA	-	-	-	-	-	-	-	-	-	-	-	-	-	-	-	-	-	-	-	-	-	-	-	
LA PAMPA	GENERAL PICO	-	-	-	-	100	19	58	23	-	-	-	-	100	-	100	-	-	-	-	-	-	A	
	SANTA ROSA	-	-	-	-	100	3	58	39	-	-	-	-	100	-	44	56	-	-	-	-	-	A/R	
SANTA FE	AVELLANEDA	-	-	-	-	100	-	60	27	13	-	-	-	100	-	58	32	10	-	-	-	-	E/A/R	
	CASILDA	-	-	-	-	-	-	-	-	-	-	-	-	-	-	-	-	-	-	-	-	-	-	
	CAÑADA de GOMEZ	-	-	-	-	-	-	-	-	-	-	-	-	-	-	-	-	-	-	-	-	-	-	
	RAFAELA	-	-	-	-	-	-	-	-	-	-	-	-	-	-	-	-	-	-	-	-	-	-	
	VENADO TUERTO	-	-	-	-	-	-	-	-	-	-	-	-	-	-	-	-	-	-	-	-	-	-	
CATAMARCA	CATAMARCA	-	-	-	-	100	-	100	-	-	-	-	-	-	-	-	-	-	-	-	-	-	A	
CORRIENTES	CORRIENTES	-	-	-	-	-	-	-	-	-	-	-	-	-	-	-	-	-	-	-	-	-	-	
CHACO	CHARATA	-	-	-	1	99	21	39	33	7	-	-	-	-	-	-	-	-	-	-	-	-	R/A	
	Pcia. R. S. PENÁ	-	-	-	2	98	25	57	17	1	-	-	-	-	-	-	-	-	-	-	-	-	A/R	
FORMOSA	FORMOSA	-	-	-	-	-	-	-	-	-	-	-	-	-	-	-	-	-	-	-	-	-	-	
JUJUY	JUJUY	-	-	-	-	100	-	100	-	-	-	-	-	-	-	-	-	-	-	-	-	-	A	
MISIONES	POSADAS	-	-	-	-	-	-	-	-	-	-	-	-	-	-	-	-	-	-	-	-	-	-	
SALTA	SALTA	-	-	-	-	100	-	100	-	-	-	-	-	-	-	-	-	-	-	-	-	-	A	
SAN LUIS	SAN LUIS	-	-	-	-	-	-	-	-	-	-	-	-	-	-	-	-	-	-	-	-	-	-	
SANTIAGO DEL ESTERO	SANTIAGO DEL ESTERO	-	-	-	-	100	-	100	1	-	-	-	-	-	-	-	-	-	-	-	-	-	A/R	
	QUIMILI	-	-	-	-	100	-	57	25	10	-	-	-	-	-	-	-	-	-	-	-	-	E/A/IPS	
TUCUMAN	TUCUMAN	-	-	-	-	100	-	100	-	-	-	-	-	-	-	-	-	-	-	-	-	-	A/R	

Las cifras expresan porcentaje de la superficie del área sembrada.

Estado general: MB: Muy Bueno, B: Bueno, R: Regular, M: Malo.

Humedad: A: Adecuada, R: Regular, E: Exceso, I: Inundación, PS: Principio de Sequía, S: Sequía.

Estadio Fenológico: E: Emergencia; C: Crecimiento; F: Floración; L: Llenado; M: Madurez

(*) La sumatoria puede ser inferior a 100, correspondiendo la diferencia a siembras aún sin emerger.

Más información <http://dev.sia.gov.ar/informes>